

字体

安装使用教程

2018-12

内容简介

计算机字体是西文字体、中文字体以及相关字符的电子文字字体集合库，被广泛用于计算机、网络及相关电子产品上。为了帮助大家更快的了解和使用字体，字体视界给大家提供了使用教程。

如有任何疑问，可咨询字体视界

字体视界

版权所有：字体视界

www.17font.com

电话：021-80392617

地址：上海市松江区九亭镇伴亭路磊鑫大厦 10 楼 1007 室

目录

安装教程.....	4
一、Windows 安装教程.....	4
方式一：快捷式安装.....	4
方式二：直接复制式安装.....	5
二、Mac 安装教程.....	7
部分软件使用图例.....	9
一、 Adobe Photoshop.....	9
二、 Adobe Illustrator.....	9
三、 Microsoft Word.....	10
四、 PowerPoint.....	10
电脑安装常见问题.....	11

字体视界

安装教程

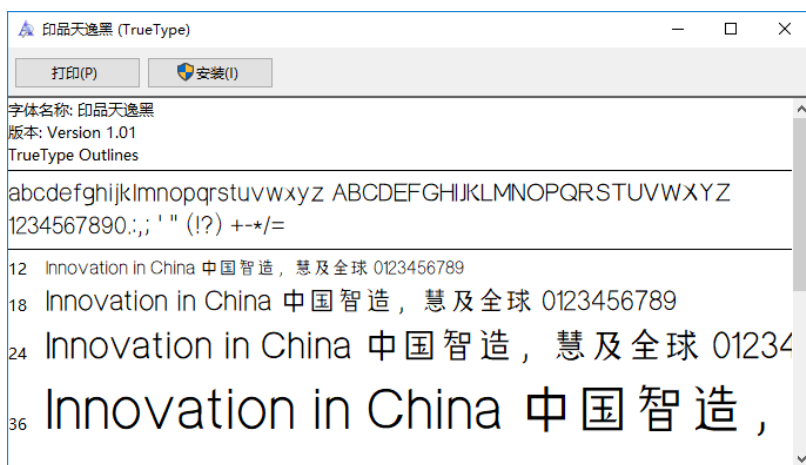
一、Windows 安装教程

方式一：快捷式安装

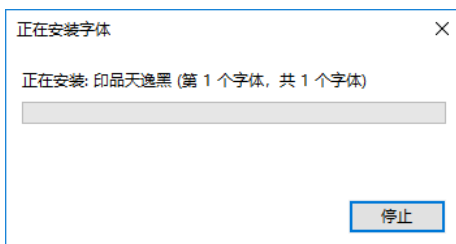
1. 字体下载完成后，找到存储路径下的字体文件，鼠标右击，查看文件属性，确保是 .ttf 的文件格式。



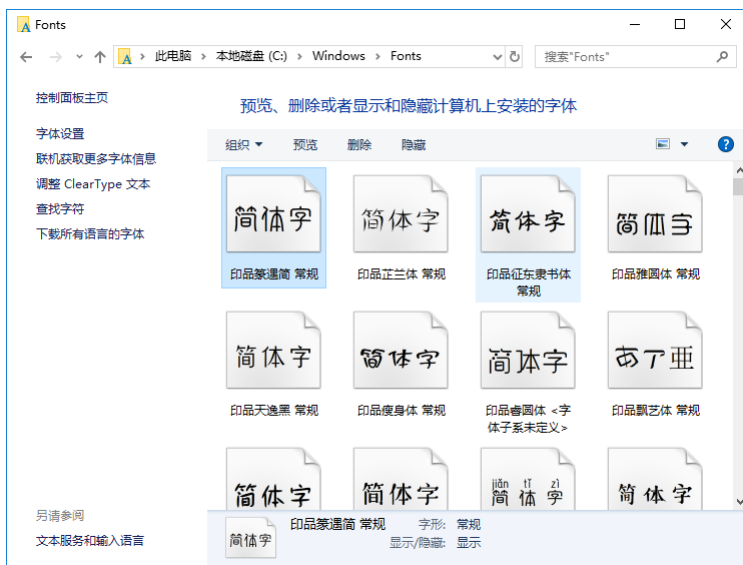
2. 双击打开字体文件，在弹出的对话框中点击“安装”即可。



3. 字体正在安装中。



4. 安装完成后，可以在控制面板中确认并查找该款字体，如果在搜索栏中输入中文没有找到该字体，可尝输入字体名称拼音进行查找。

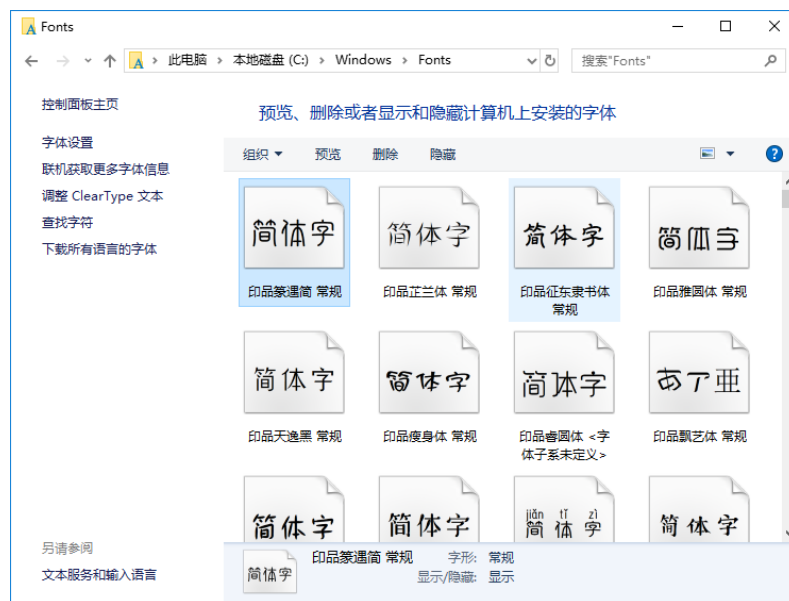


方式二：直接复制式安装

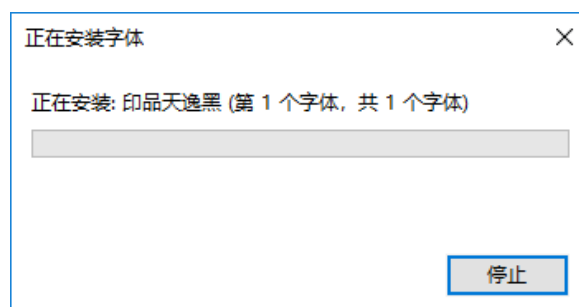
1. 字体下载完成后，找到存储路径下的字体文件，鼠标右击，查看属性，确保是.ttf 的文件格式。



2. 复制该字体文件，在 C:\Windows\Fonts 路径中粘贴即可。

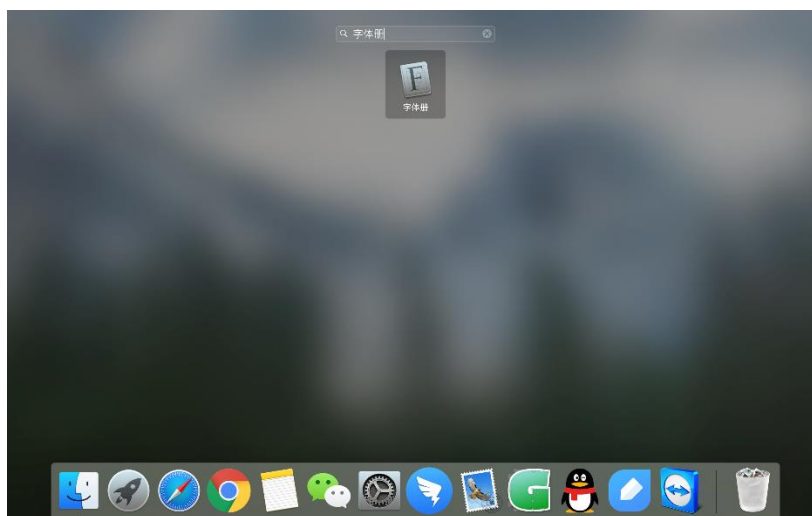


3. 字体正在安装中，等待安装完成即可。

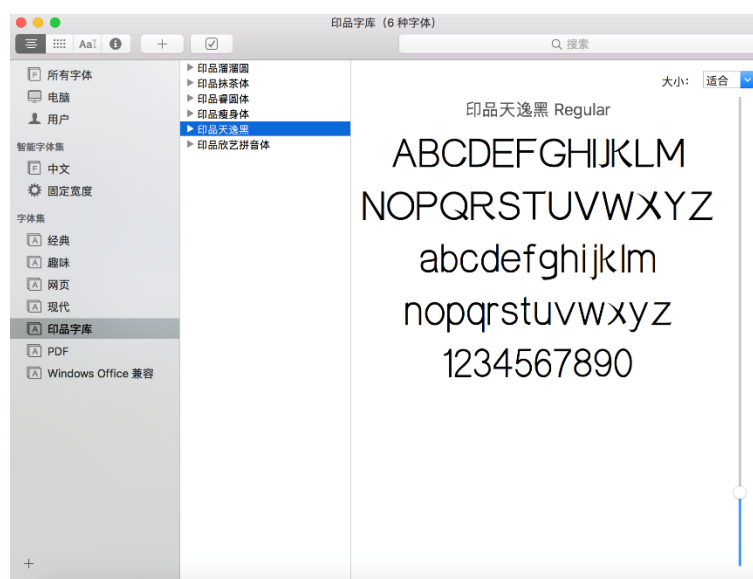


二、Mac 安装教程

1. 点击 Launchpad，搜索“字体册”。



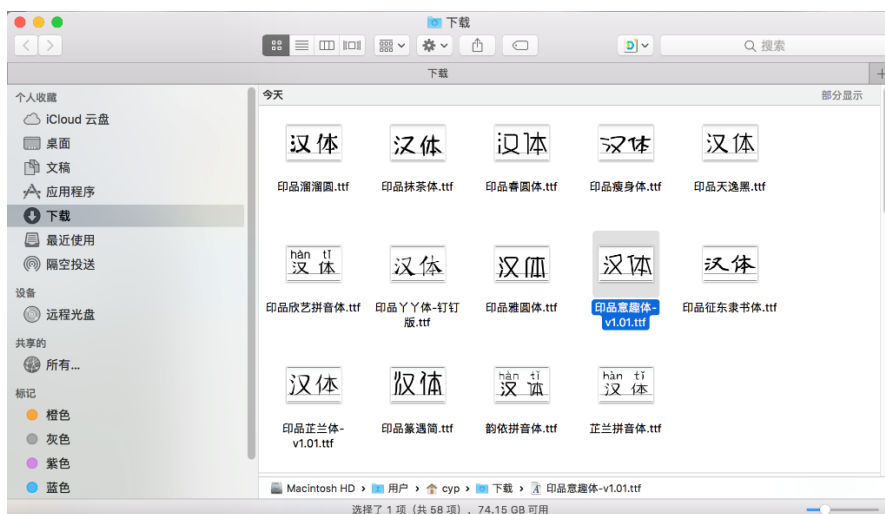
2. 打开字体册



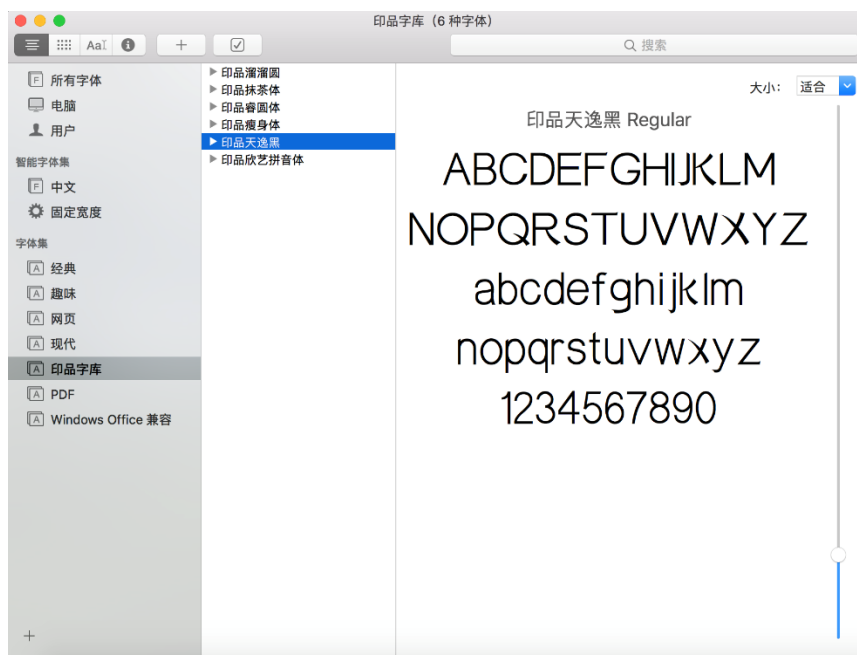
3. 选择“文件选项”，选择“添加字体”。



4. 在弹出的对话框中选择自己下载的需要添加的字体。



5. 选择字体打开，完成安装



部分软件使用图例

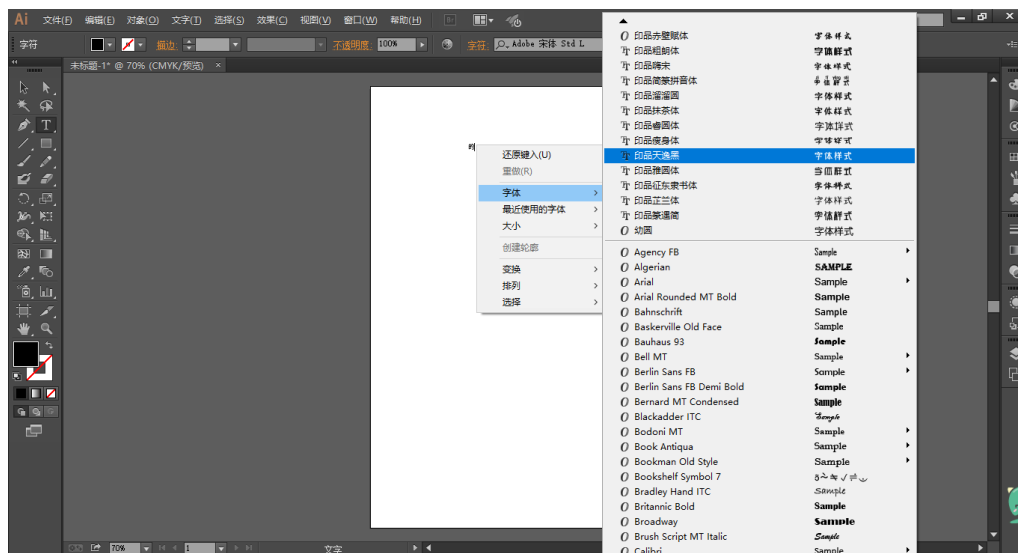
一、Adobe Photoshop

可在 Photoshop 中使用已购买授权并安装的字体进行设计使用。



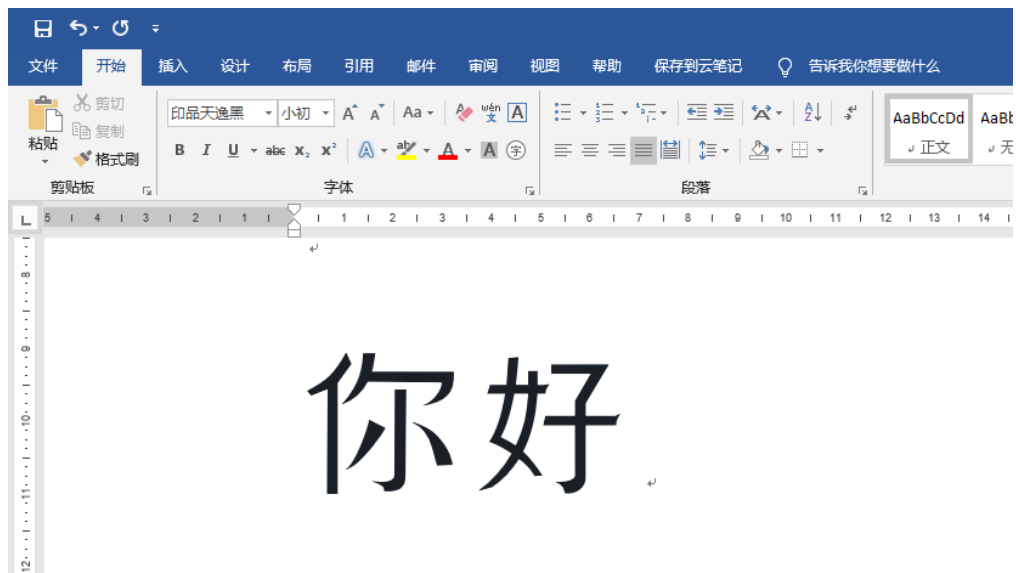
二、Adobe Illustrator

可在 Illustrator 中试用已购买安装的字体进行设计



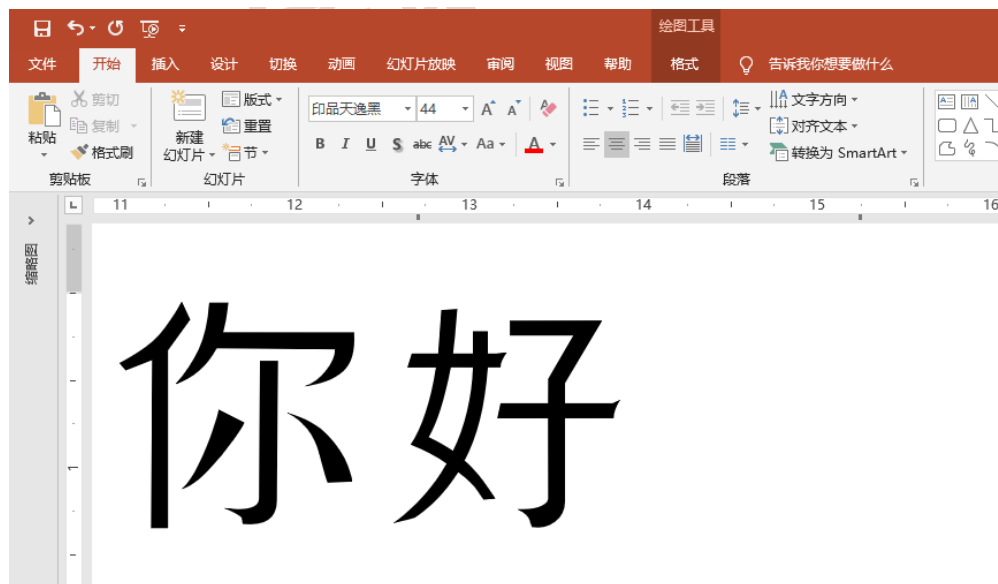
三、Microsoft Word

可在 Microsoft Word 中试用已购买的字体进行文案编辑。



四、PowerPoint

可在 PowerPoint 中试用已购买安装的字体进行演示文稿制作。



电脑安装常见问题

※安装之后软件上找不到安装字体，可以尝试以下方法。

1. 关闭软件重启；
2. 搜索字体拼音；
3. 关机重启。

※在使用过程中如遇到字体错误，可以联系字体视界

www.17font.com

※关于字体视界

字体视界是一家以“中文字体、西文字体、文字素材”等字体内容设计、生产，传播和版权交易为核心，多业务线矩阵协同发展的互联网科技文创企业。

公司成立于 2014 年，总部坐落于上海，同时在浙江、湖北等地成立了字体生产研发中心。通过字体视界 17Font.COM 版权交易平台提供高品质、专业性中西文字、字库、字体素材等。应字体视界全球化战略布局，字体视界注资“印品字库”、“义启字库”、“XFont”等优秀字库团队，以丰富字体内容，加速字体视界全球化布局，打造以全球化文字内容与版权交易为核心的多业务线矩阵协同发展的互联网科技文化企业。

2018 年，字体视界成立了字享计划，旨在为字体设计者与字体使用者提供全方位的字体增值与版权交易服务。字体视界坚信一个信念：传承文字之美，“字”（致）未来的你。